



Výkonové parametry

- Technologie 868 MHz
- Otočný ovladač pro nastavení teploty s dělením po ¼-stupních
- Jednoduchá a rychlá montáž
- Precizní regulační odezva
- Přímá montáž na stěnu
- Montáž na přístrojovou instalační krabici KU 68
- Nastavení spodní a horní hranice požadované teploty
- Kalibrace požadovaných hodnot

Všeobecné informace

Typové označení

R 4070: bezdrátová verze 868 MHz

Rozsah dodávky

- 1 x prostorový termostat
- 1 x montážní návod v 11 jazycích

Bezdrátové termostaty jsou regulátory pro řízení teploty v prostoru. Bezdrátové regulátory (prostorové termostaty) jsou vybaveny moderní, bezpečnou a perspektivní technologií přenosu dat o frekvenci 868 MHz. Navržené jsou pro regulaci teploty vytápěných a chlazených prostor. Teplota prostoru je snímána zabudovaným teplotním snímačem.

Bezdrátové regulátory nabízejí nejvyšší komfort při individuální regulaci teploty a společně s digitálními spínacími hodinami DS 1000 pomáhají uspořít energii systému vytápění či chlazení.

Montáž lze provést buď na instalační krabici KU 68, nebo přímo na stěnu. Připojení a montáž je intuitivní a jednoduchá.

Funkce

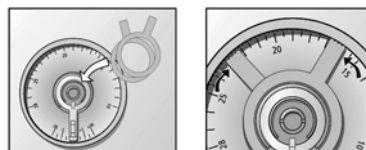
Standart

Regulační odezva

Termostat je elektronický dvupolohový regulátor PI-regulace. Po spojení s přípojovací elektrickou lištou GTF-Funk (AB 4071 / B 4071 / B 2070) zajistí přes připojené elektropohony uzavření a otevření ventilů.

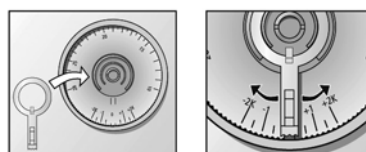
Nastavení spodní a horní hranice požadované teploty

Pomocí posuvných zarážek lze individuálně nastavit omezení rozsahu teplot na otočném ovladači teploty. Posuvné zarážky jsou umístěny na otočném ovladači.



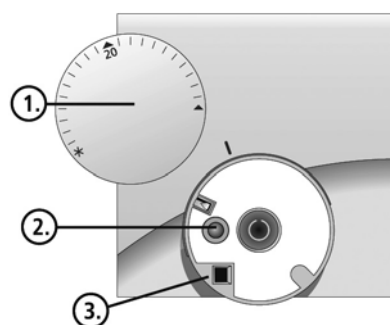
Vyrovnání požadované hodnoty

Dle nepříznivých prostorových popř. stavebních okolností je někdy nutné nastavit regulační odchylku. Náš regulátor to umožňuje v rozsahu -2K ... +2K. K nastavení slouží posuvný jezdec na otočném ovladači.



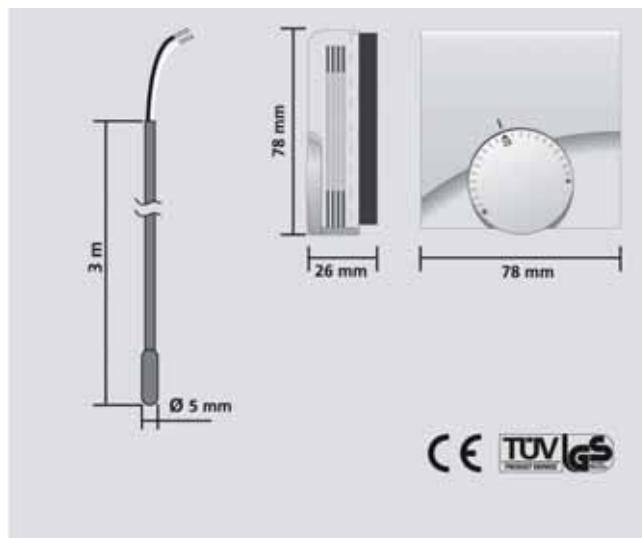
Ovladače

1. **otočný ovladač teploty** pro nastavení požadované teploty
2. **tlačítko SET** k odeslání přihlašovacího kódu do ústředny
3. **aretační zarážka** k uchycení skříně na rámeček



Technická data

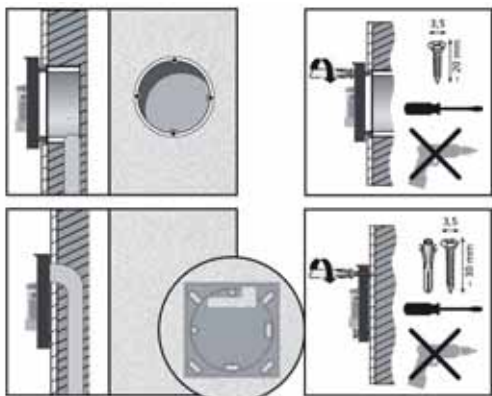
Typ	R 4070
Regulační rozsah	4 °C až 28 °C
Vysílací frekvence	pásmo 868 MHz
Vysílací výkon	< 10 mW
	pomocí ext. spínacích hodin (TM 1000/DS 1000)
Snížení teploty	cca. 25 m
Dosah vysílání v budově	cca. každých 10 min po dobu 50 ms
Interval vysílání	+/- 1 K
Přesnost regulace při 20 °C	1 x knoflíková baterie (CR032), 3 V
Typ baterie	cca. 5 let
Životnost baterie	-25 až 65 °C
Skladovací teplota	0 až +50 °C
Okolní teplota	max. 80 %, bez kondenzace
Relativní vlhkost vzduchu	IP 30
Třída ochrany	EN 60730
ES-shoda dle	ABS
Materiál skříně	bílá
Barva skříně	95 g
Hmotnost	2 K
Rozsah kalibrace odchylky od požadované hodnoty	



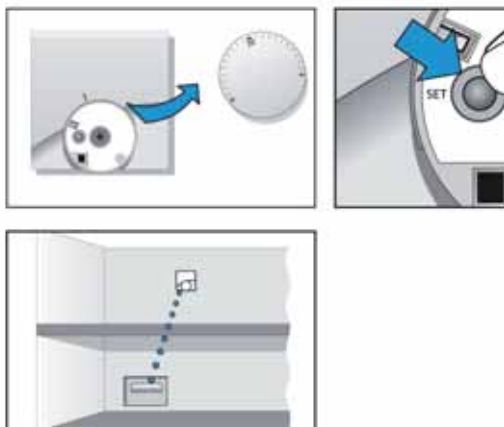
Pokyny pro instalaci a projekt

Pokyny pro montáž

Stáhněte otočný ovladač, uvolněte malým plochým šroubovákem západku aretace a sejměte vrchní díl regulátoru. Spodní díl regulátoru narovnejte na vybraném místě a šrouby pevně dotáhněte.



Přiřazení topné zóny



Připojte bezdrátovou přípojovací lištu (typ AB 4071 / B 2070 / B 4071) k síti NN. Pak můžete provést přiřazení „topné zóny – bezdrátového termostatu“. Přiřazení by mělo být provedeno z místa montáže termostatu.

Montážní místo pro R 4070

Upozornění!

Pro vyloučení poruch a zajištění optimálního provozu regulace je doporučováno umístit regulátor na klidném místě, bez rušivých jevů z okolí, jako je např. průvan, přímé sluneční záření nebo záření jiného tepelného zdroje a také nadměrná vlhkost. Přesto nelze vyloučit, že z důvodu stavební dispozice a vlivem dalších okolností nebude nastavená teplota dosažena nebo dojde k jejímu překročení.

Popis přístroje

- 1 – otočný ovladač teploty
- 2 – díl pro vyvážení
- 3 – díl pro nastavení spodní a horní hranice požadované teploty
- 4 – vrchní díl přístroje
- 5 – spodní díl přístroje

