

Popis funkcie

Rámik slúži na nasadenie termostátov Standard, Komfort alebo Control v prevedení:

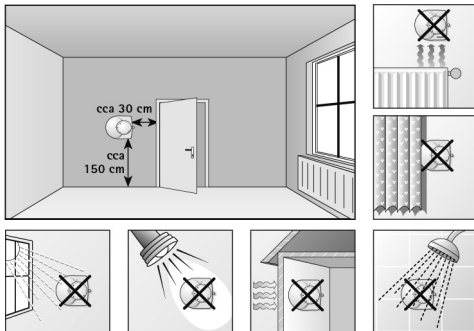
- vykurovanie 230 V (20..) 24 V (40..)
- vykurovanie/chladienie 24 V (4010 K)
- vykurovanie 0 – 10 V (50 K)
- vykurovanie a chladienie 0 – 10 V (5010 S, 5010 K)
- vykurovanie 0 – 10 V s voličom otáčok (5010 D)
- vykurovanie + externý snímač 230 V (20.. K2E) 24 V (40.. K2E)
- EIB (7001 EIB)



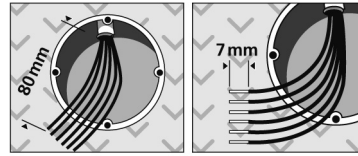
Bezpečnostné pokyny

Elektroinštalácie musia byť realizované podľa noriem a predpisov platných v SR, ako aj podľa predpisov miestneho rozvodného závodu. Opravy môže vykonávať iba oprávnená osoba a prístroj musí byť odpojený od napätia.

Miesto na montáž

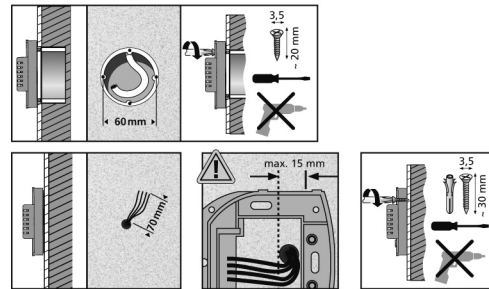


Montáž na inštalačnú podmietskú krabičku KU 68



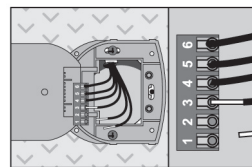
Na inštaláciu sa odporúčajú nasledujúce prierezy káblov:
pevný kábel: 0,5 – 1,5 mm²
flexikábel: 0,5 – 1,0 mm²

Montáž priamo na stenu

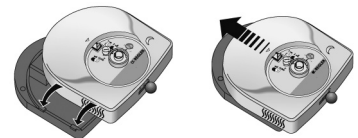


Elektrické pripojenie

- ☄ : výstup vykurovania
- ⊕ : výstup chladienia
- ⊖ : výstup ventilátora
- ☄/⊕ : výstup vykurovania/chladienia
- CO : výstup prepínania (change-over)
- ⌚ : automatický pokles teploty
- ⊕ : externý snímač (NTC)
- ☄ 0-10V : výstup vykurovania 0 – 10 V
- ⊕ 0-10V : výstup chladienia 0 – 10 V
- L1 : prevádzkové napätie
- GND/L2 : prevádzkové napätie
- : EIB-Bus
- + : EIB-Bus
- E1 : externé rozhranie 1
- E2 : externé rozhranie 2
- E3 : externé rozhranie 3
- P1 : kontakt potenciometra 1
- P2 : kontakt potenciometra 2



Montáž termostatu



	1	2	3	4	5	6
AR 20..		⌚	L	N	☄	
AR 2010 KD	P1	⌚	L	N	☄	P2
AR 40..		⌚	L1	L2	☄	
AR HK 4010 K		⌚	L1	L2	☄/⊕	CO
AR 5010 K		⌚	L1	GND/L2	☄ 0-10V	
AR HK 5010 K / S		⌚	L1	GND/L2	☄ 0-10V	⊕ 0-10V
AR 7001 EIB	-	+	COM	E1	E2	E3
AR 20.. K2E	⊕	⌚	L	N	☄	⊕
AR 40.. K2E	⊕	⌚	L1	L2	☄	⊕
AR 5010 KD		⌚	L1	GND/L2	☄	⊕